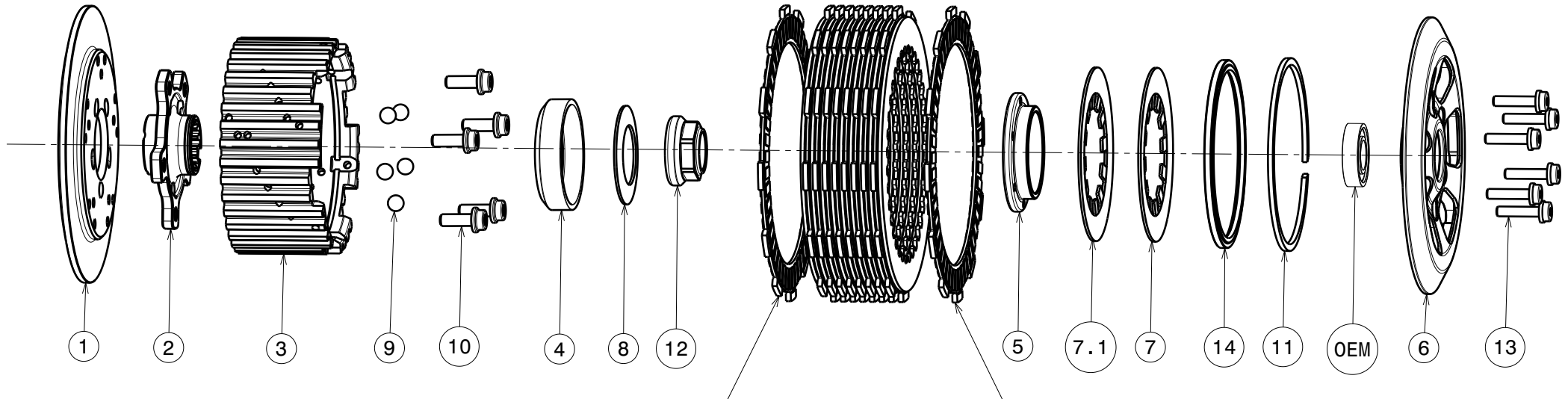
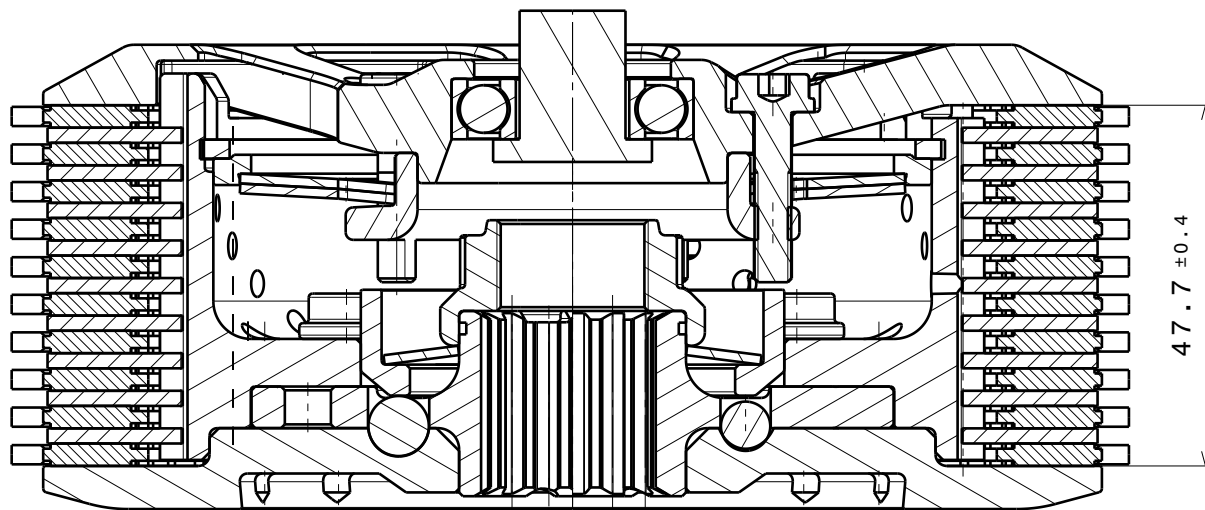


004-49001-1 SuterClutch Aprilia RSV4 2009-11



Achten Sie auf die korrekte Reihenfolge der ersten und letzten Reibscheibe, wie sie im originalen Handbuch beschrieben wird.
Please note the correct order of the first and last friction disk as shown in the OEM manual.

!!Bei falscher Reihenfolge wird erhöhter Verschleiss an Druck- und Grundplatte auftreten!!
!!Assembled in wrong order will result in higher wear on the pressure- and backplate!!



Das angegebene Belagspaketmass ist zwingend einzuhalten!
The plate package thickness must be strictly adhered to!

ITEMS LIST (512)			
ITEM	PART NAME	SRT NUMBER	QTY
1	BACK PLATE 35°	004-49720	1
2	HUB CARRIER	004-28705	1
3	INNER HUB	004-49740	1
4	RELEASE RING	004-49970	1
5	KLAMP HUB 5mm	004-00505	1
6	PRESSURE PLATE	004-49940	1
7	DISK SPRING MAIN 700N	004-88070	1
7.1	DISK SPRING MAIN 800N	004-88080	1
8	TORQUE LIMITER SPRING 1300N	004-50130	1
8.1	TORQUE LIMITER SPRING 1100N	004-50110	1
8.2	TORQUE LIMITER SPRING 1500N	004-50150	1
9	BALL 8.0MM	004-17801	5
10	SCREW M6x17	004-17802	5
11	CIRCLIP 95mm	004-17813	1
12	NUT M20x1 L=4.6mm	004-999201046	1
13	DISTANCE SCREW M5x22.5	004-05225	6
14	LOCKING RING 95	004-00695	1