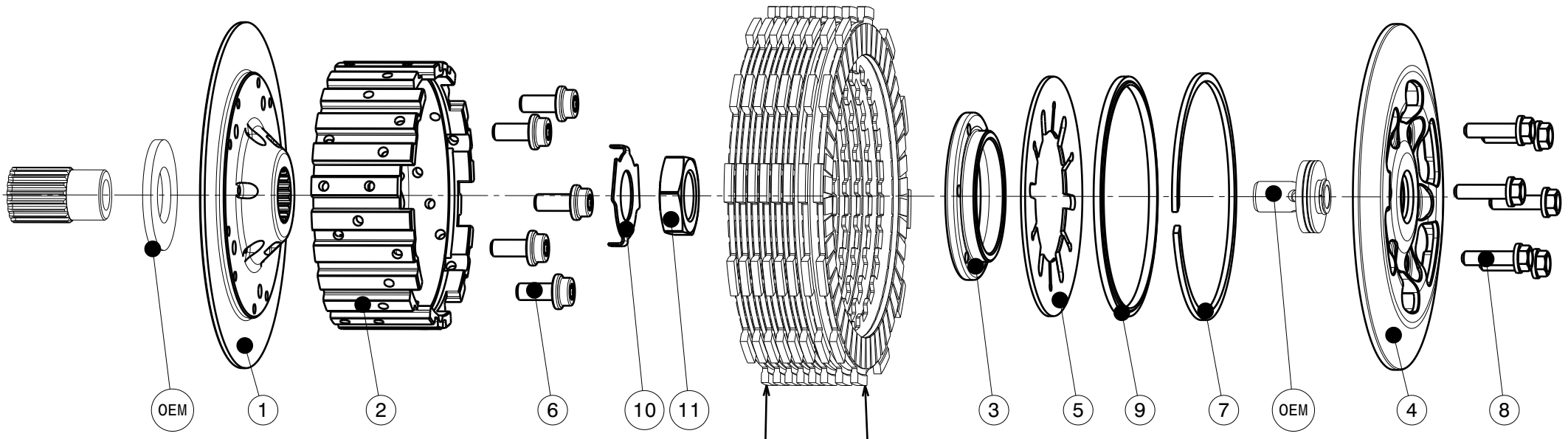


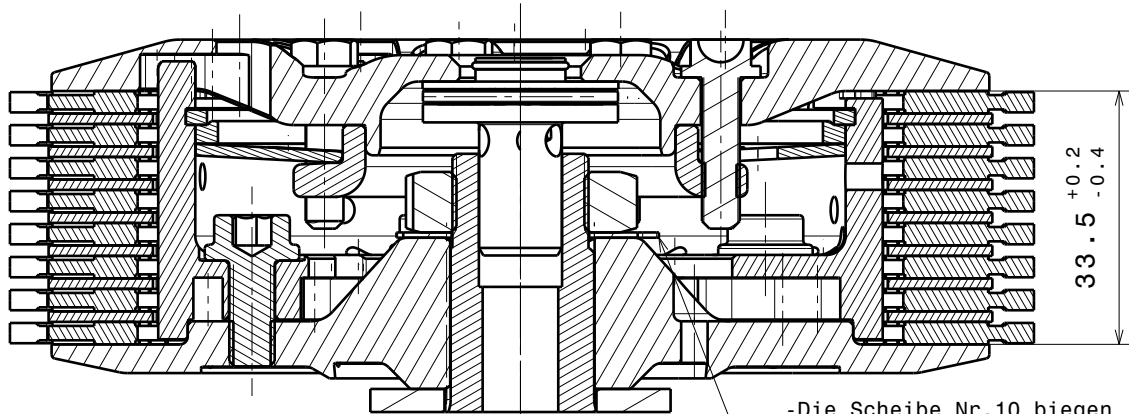
004-29050-0 SuterClutch MX-Line

Honda CRF 250R/250X 2004-2017



Achten Sie auf die korrekte Reihenfolge der ersten und letzten Reibscheibe, wie sie im originalen Handbuch beschrieben wird.
 Please note the correct order of the first and last friction disk as shown in the OEM manual.

!!Bei falscher Reihenfolge wird erhöhter Verschleiss an Druck- und Grundplatte auftreten!!
!!Assembled in wrong order will result in higher wear on the pressure- and backplate!!



-Die Scheibe Nr.10 biegen um die Mutter zu sichern!
 -Bend the washer No.10 to lock the nut!

PART LIST (1812)			
ITEM	PART NAME	SRT NUMBER	QTY
1	BACK PLATE PD	004-29722	1
2	INNER HUB	004-29741	1
3	KLAMP HUB 5.0mm	004-00505	1
4	PRESSURE PLATE	004-29940	1
5	DISK SPRING MAIN 47x86x1100N	004-86110	1
6	BOLT M6x14	004-17814	5
7	CIRCLIP 86mm	004-17886	1
8	BoIt M5x20	999-110205020	6
9	LOCKING RING 86	004-00686	1
10	LOCKING WASHER 18/31/0.7	004-00673	1
11	Nut M18x1	004-998181080	1

Das angegebene Belagpaketmass ist zwingend einzuhalten!
The plate package thickness must be strictly adhered to!