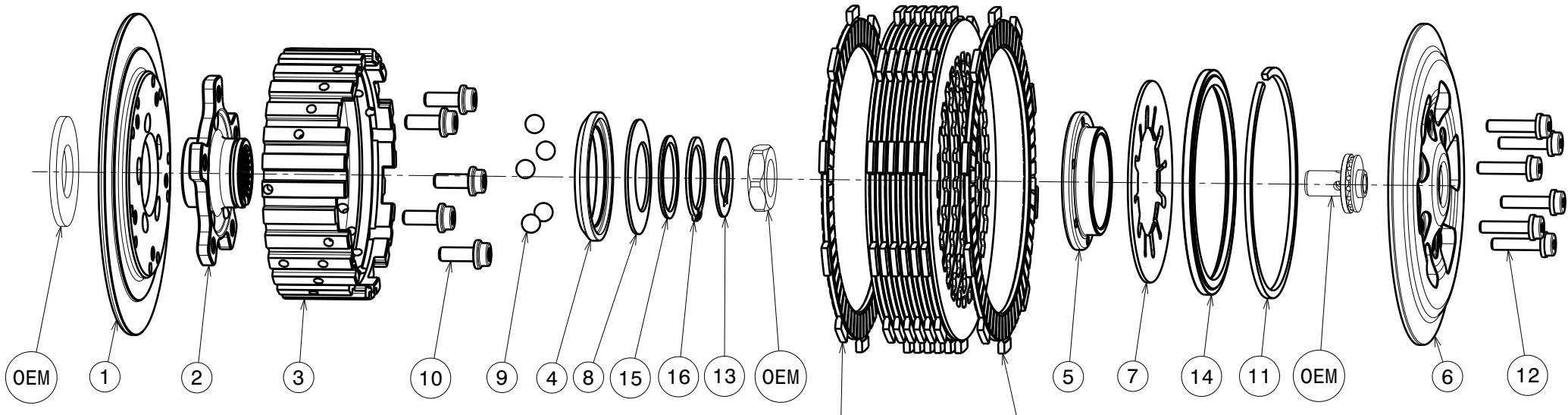
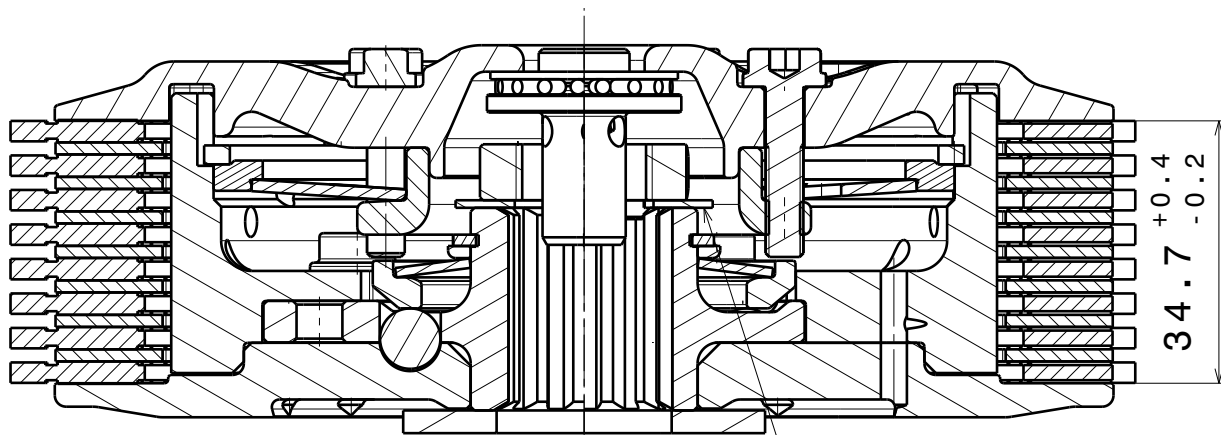


# 004-21007-0 SuterClutch Honda CRF 450R 2013-16



Achten Sie auf die korrekte Reihenfolge der ersten und letzten Reibscheibe, wie sie im originalen Handbuch beschrieben wird.  
Please note the correct order of the first and last friction disk as shown in the OEM manual.

**!!Bei falscher Reihenfolge wird erhöhter Verschleiss an Druck- und Grundplatte auftreten!!**  
**!!Assembled in wrong order will result in higher wear on the pressure- and backplate!!**



-Die Scheibe Nr.13 biegen um die Mutter zu sichern!  
-Bend the washer No.13 to lock the nut!

**Das angegebene Belagspaketmass ist zwingend einzuhalten!**  
**The plate package thickness must be strictly adhered to!**

ITEMS LIST (821)

ITEM	PART NAME	SRT NUMBER	QTY
1	BACK PLATE 30°	004-21720	1
2	HUB CARRIER	004-21701	1
3	INNER HUB	004-08740	1
4	RELEASE RING	004-21976	1
5	KLAMP HUB 7.0mm	004-00507	1
6	PRESSURE PLATE	004-21943	1
7	<b>DISK SPRING MAIN 47x88x1310N</b>	<b>004-88131</b>	<b>1</b>
8	<b>TORQUE LIMITER SPRING 950N</b>	<b>004-50095</b>	<b>1</b>
8.1	TORQUE LIMITER SPRING 750N	004-50075	1
8.2	TORQUE LIMITER SPRING 850N	004-50085	1
8.3	TORQUE LIMITER SPRING 1100N	004-50110	1
9	BALL 8.0MM	004-17801	5
10	SCREW M6x16	004-17816	5
11	CIRCLIP 100mm	004-17833	1
12	DITANCE SCREW M5x22.5	004-05225	6
13	LOCKING WASHER 18/34/1	004-08670	1
14	LOCKING RING 98	004-00698	1
15	DISTANCE RING 30x36x1.6	004-997303616	1
16	CIRCLIP 30mm	004-00030	1