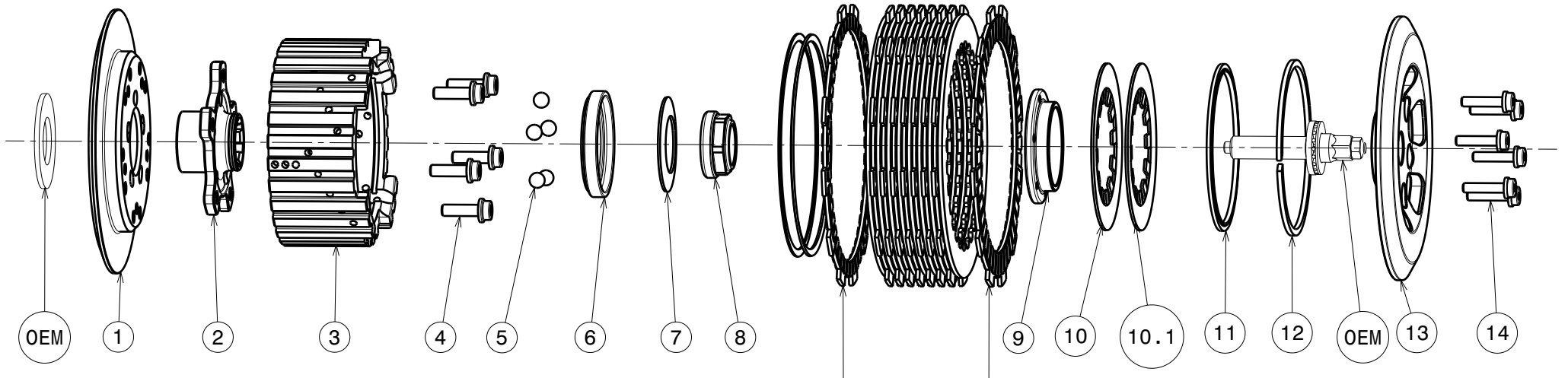
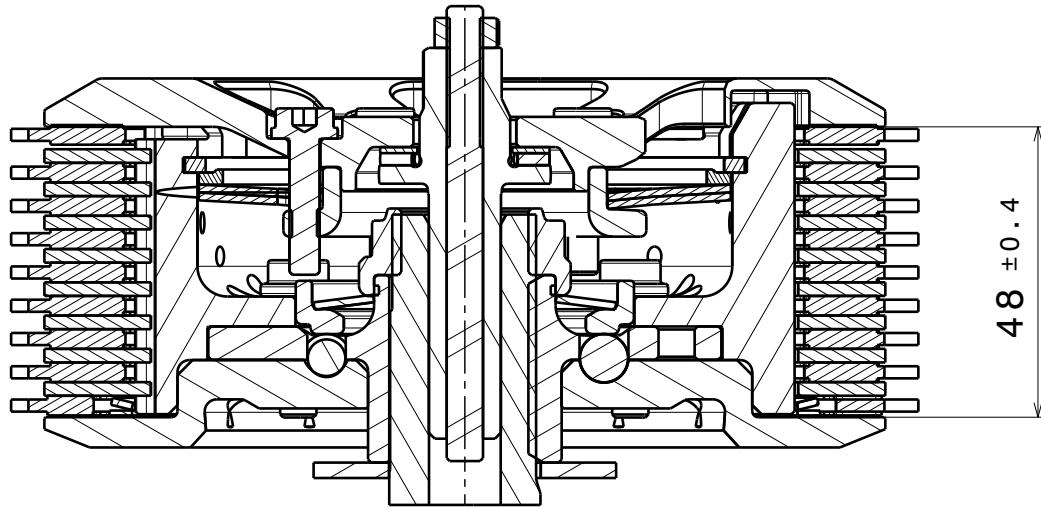


004-13005-1 SuterClutch Suzuki GSXR1000 K9-K13



Achten Sie auf die korrekte Reihenfolge der ersten und letzten Reibscheibe, wie sie im originalen Handbuch beschrieben wird.
Please note the correct order of the first and last friction disk as shown in the OEM manual.

!!Bei falscher Reihenfolge wird erhöhter Verschleiss an Druck- und Grundplatte auftreten!!
!!Assembled in wrong order will result in higher wear on the pressure- and backplate!!



Das angegebene Belagspaketmass ist zwingend einzuhalten!
Einstellmöglichkeit mit Stahlscheibe:
(2.6mm) OEM 21451-41G20 / (2.3mm) OEM 21451-41G00 / (2.0mm) OEM 21451-41G10
The plate package thickness must be strictly adhered to!
Adjusting possibility with Steelplate:
(2.6mm) OEM 21451-41G20 / (2.3mm) OEM 21451-41G00 / (2.0mm) OEM 21451-41G10

ITEM LIST (376)			
ITEM	PART NAME	SRT NUMBER	QTY
1	BACK PLATE 35°	004-13725	1
2	HUB CARRIER	004-13700	1
3	INNER HUB	004-13745	1
4	SCREW M6x18	004-17807	5
5	BALL 8.0MM	004-17801	5
6	RELEASE RING	004-12975	1
7	TORQUE LIMITER SPRING 1100N	004-50110	1
7.1	TORQUE LIMITER SPRING 950N	004-50095	1
7.2	TORQUE LIMITER SPRING 1300N	004-50130	1
8	NUT M24x1.5 L=3.5	004-999241535	1
9	KLAMP HUB 7MM	004-00507	1
10	DIKS SPRING MAIN 47x88x800N	004-88080	1
10.1	DISK SPRING MAIN 47x88x800N	004-88080	1
11	LOCKING RING 88	004-00688	1
12	CIRCLIP 90MM	004-17804	1
13	PRESSURE PLATE	004-13945	1
14	DISTANCE SCREW M5x22.5	004-05225	6