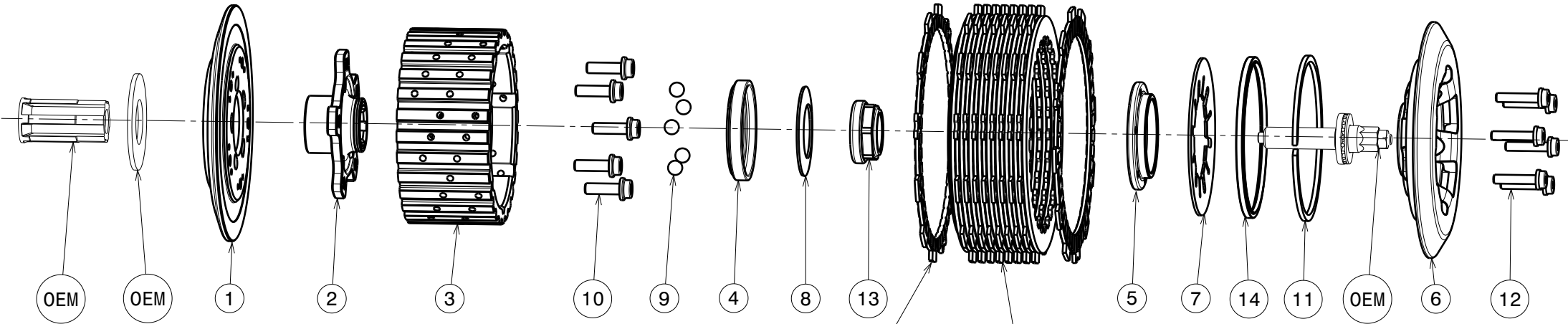
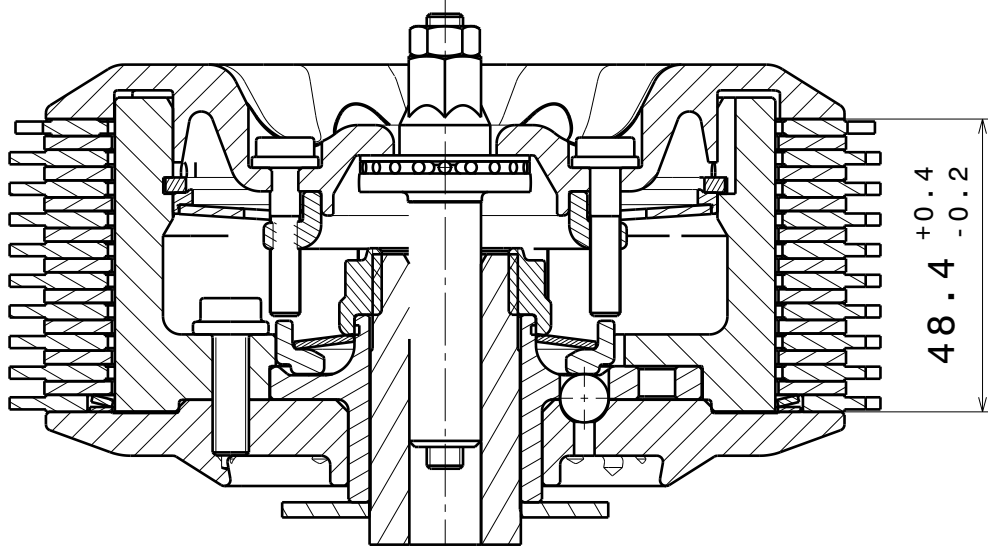


004-13003-1 SuterClutch Suzuki GSXR1000 K5-8



Beachten Sie die genau Reihenfolge der **ersten und letzten** Reibscheiben wie sie im original Handbuch gezeigt ist!
Please note the correct order of the **first and last** friction disk as shown in the original manual!

!!Bei falscher Reihenfolge wird erhöhter Verschleiss an Druck-und Grundplatte auftreten!!
!!Assembled in wrong order will result in higher wear at the pressure and backplate!!



Das angegebene Belagspaketmass ist zwingend einzuhalten!

Einstellmöglichkeit mit Stahlscheibe:

(2.6mm) OEM 21451-41G20 / (2.3mm) OEM 21451-41G00 / (2.0mm) OEM 21451-41G10

The plate package thickness must be strictly adhered to!

Adjusting possibility with Steelplate:

(2.6mm) OEM 21451-41G20 / (2.3mm) OEM 21451-41G00 / (2.0mm) OEM 21451-41G10

ITEMS LIST (151)			
ITEM	PART NAME	SRT NUMBER	QTY
1	BACK PLATE 30°	004-13720	1
2	HUB CARRIER	004-13700	1
3	INNER HUB	004-13743	1
4	RELEASE RING	004-12975	1
5	KLAMP HUB 5mm	004-00505	1
6	PRESSURE PLATE	004-13943	1
7	DISK SPRING MAIN 47x88x1400N	004-88140	1
8	TORQUE LIMITER SPRING 1500N	004-50150	1
8.1	TORQUE LIMITER SPRING 1300N	004-50130	1
8.2	TORQUE LIMITER SPRING 1700N	004-50170	1
9	BALL 8.0MM	004-17801	5
10	SCREW M6x20	004-17815	5
11	CIRCLIP 92mm	004-17809	1
12	DISTANCE SCREW M5x24.5	004-05245	6
13	MAIN NUT M24x1.5 L=3.5	004-999241535	1
14	LOCKING RING 90	004-00690	1