



クラッチバスケット装着説明書

必ずお読みください。

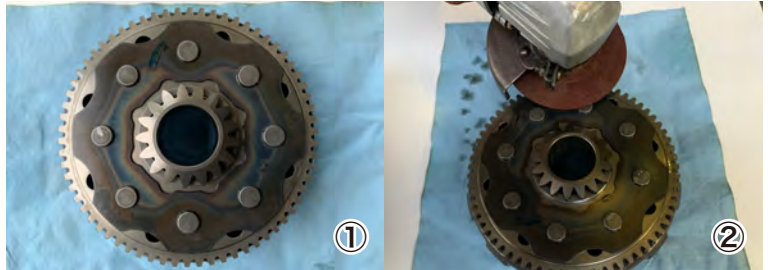
この説明書は整備資格を有した整備士用に要点のみを記載しております。作業経験が無い方や自身が無い方は、整備資格を所有し経験豊富な整備士に取り付けを依頼することを推奨いたします。メーカー発行のオーナーズサービスマニュアルを参照して作業を進め、運行前点検及び保守点検を必ず行ってください。

以下の写真と説明は1車種を例に挙げたものであり、必ずしもこの通りに装着する訳ではありません。実車を確認し臨機応変に作業を行ってください。取り付けにおいて不明点がある場合は株式会社 禅インターナショナル（ショップ名：moto 禅）までお問い合わせください。

当商品は競技専用部品のためクレーム対象外とさせて頂き、適用法規の許容する最大限の範囲において、製造元 Hinson Racing および販売元 株式会社禅インターナショナル（moto 禅、以下当社）は、いかなる場合においても、保証違反、契約違反、不法行為、過失を問わず、本製品の使用または使用不能により生じた損害、利益の喪失を含む一切の直接または間接損害、二次的損害、偶発的損害、特別損害、懲罰的損害などに対して当社等の予見可能性の有無にかかわらず、責任を負いません。またいかなる場合であっても、本製品に関する当社の法的責任上限額は、お客様が購入された当社製品の購入価格を超えないものとします。また取り付けることによって、これらの注意事項を全て理解し同意したものとみなします。

1. バスケットを取り外す

メーカーマニュアルに沿ってクラッチバスケットを取り外し、洗浄の上リベット周りの油分を落とす。（写真①）



2. プライマリーギアを取り外す

ディスクグラインダーなどを使用し、リベットの頭を削りカシメを取る。（写真②）バックプレート、プライマリーギア、クッションを取り外す。（クッション、プライマリーギアの方向を覚えておくこと）

3. バスケットにプライマリーギアを取付ける

HINSON バスケットにクッションとプライマリーギアを取り付ける。外した時と同じ方向になるよう気をつけること。（写真③）



4. バックプレートを取り付ける

付属のボルトとバスケットのネジ部をパーツクリーナー等を使用し、よく脱脂をする。（写真④）高強度ネジロック剤を使用しバックプレートを取り付ける。（写真⑤）締め付けトルクは 4.5N・m（写真⑥）



5. バックプレート取付ボルトをカシメる

ハンマーとポンチを使用し、バスケットの表面から取り付けボルトの頭を潰してカシメる。（写真⑦）



6. バスケットを取り付ける

メーカーマニュアルに沿ってバスケットを装着し、クラッチを組み付ける。